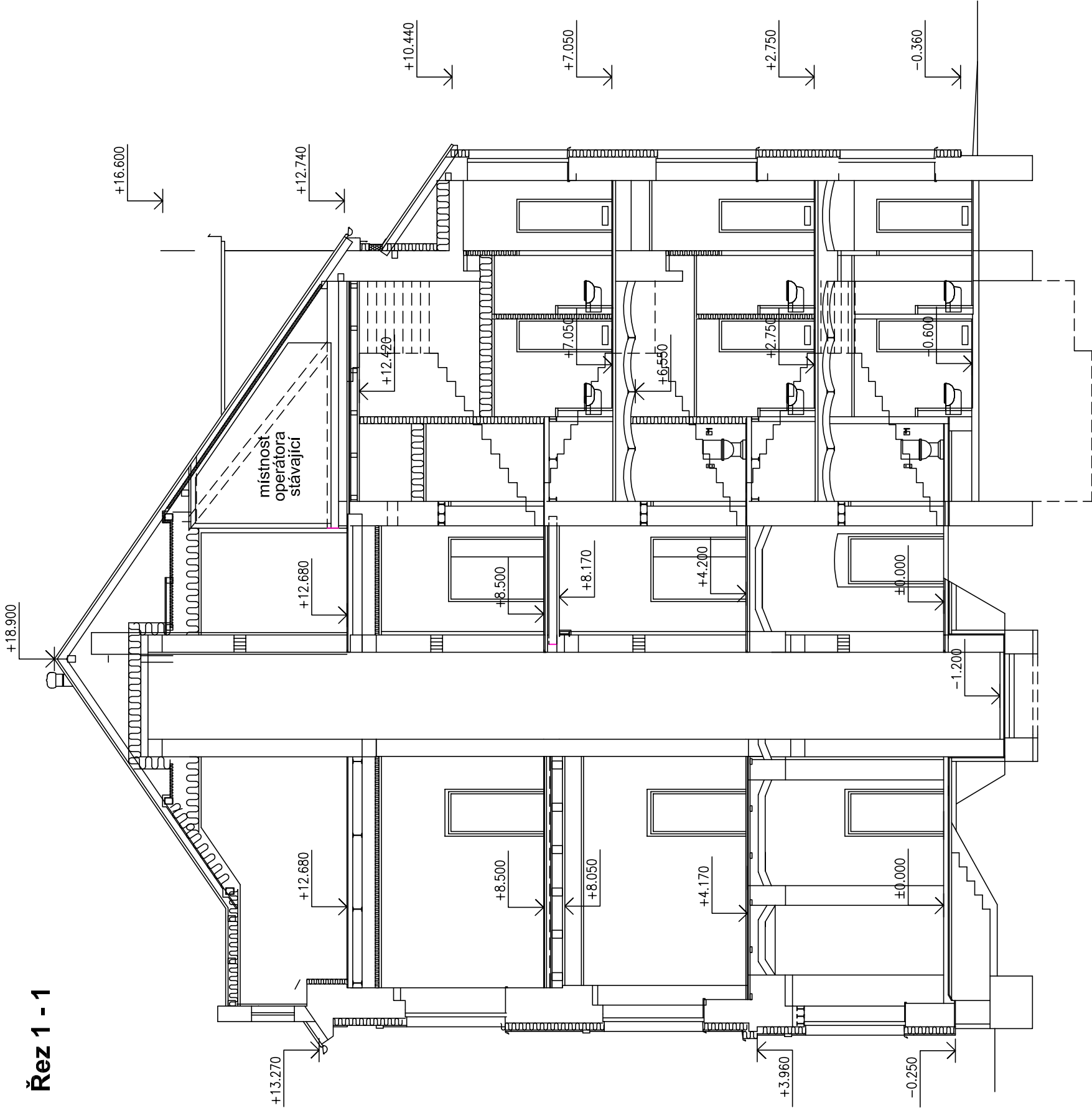
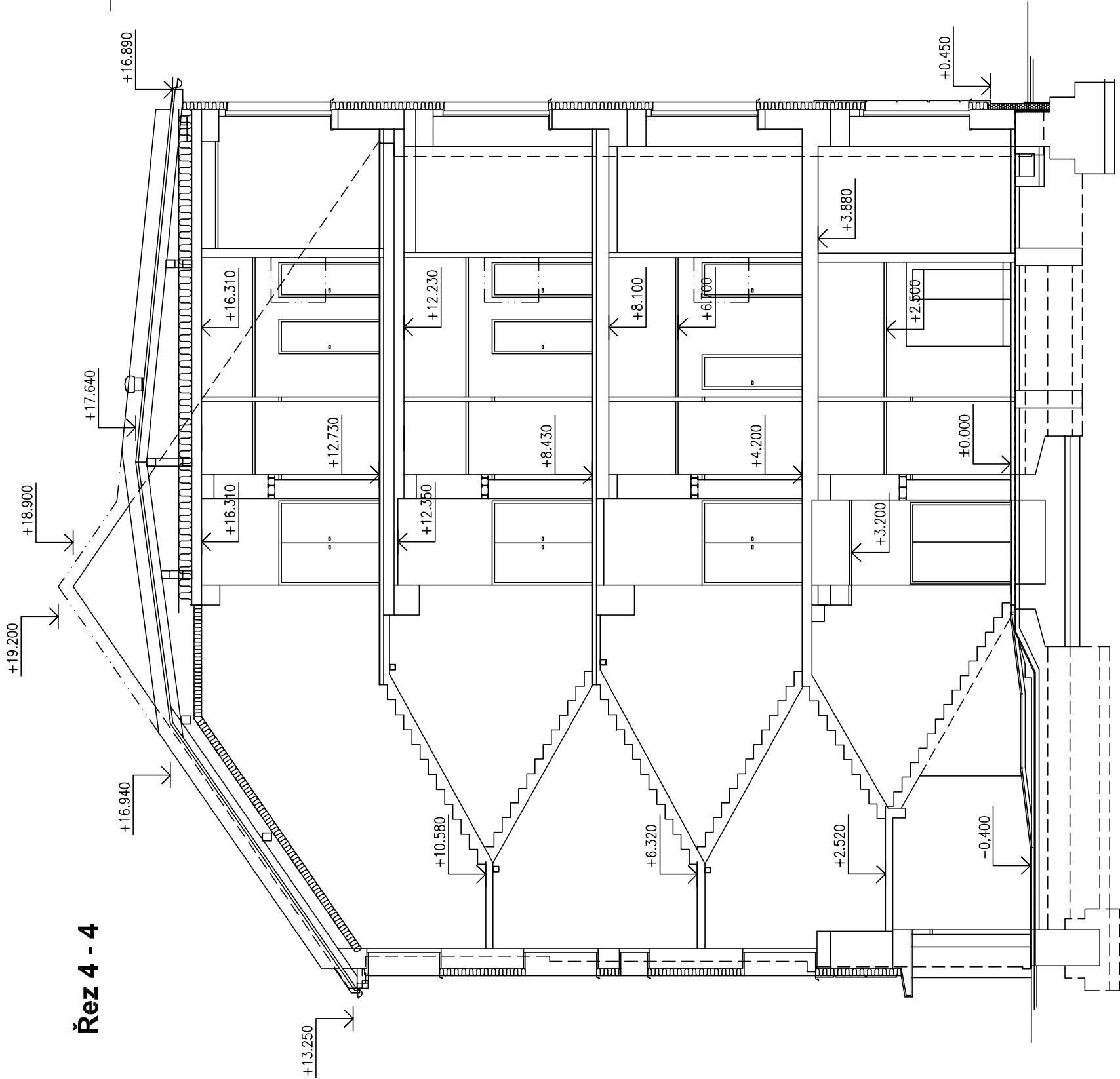


Řez 1 - 1



Řez 4 - 4



fix = ±0,000 = podlaha v chodbě v 1.np

PROJEKTIS spol. s r.o.				DVŮR KRÁLOVÉ NAD LABEM		FORMÁT	6,5 x A4
PROJEKTIS S.R.O. LEGIONÁŘSKÁ 562 54401 DVŮR KRÁLOVÉ N.L. TEL. 499320206 FAX. 499320202 E-MAIL: P.PRAZAKOVA@PROJEKTIS.CZ				DVŮR KRÁLOVÉ NAD LABEM		DATUM	prosinec 2020
HLAV.PROJEKT. ZODP.PROJEKT. VYPRACOVAL KONTROLOVAL				DVŮR KRÁLOVÉ NAD LABEM		ÚČEL	Změna stavby
Ing. Zdeněk Jansa Ing. P. Pražáková ing.P.Pražáková				DVŮR KRÁLOVÉ NAD LABEM		ČÍS.KOPIE	2364/III.-ZS
INVESTOR: MĚSTO Dvůr Králové n.L. MÚ: Dvůr Králové nad Labem				DVŮR KRÁLOVÉ NAD LABEM		ČÍS.ZAKÁZKY	2364/III.-ZS
Nám.T.G.Masaryka 38,544 17 DK n.L. Stav.úř.: Dvůr Králové n.L.				DVŮR KRÁLOVÉ NAD LABEM		MĚŘÍTKO	ČÍS.VÝKRESU
AKCE: REKONSTRUKCE ŠKOLY J.A.KOMENSKÉHO				DVŮR KRÁLOVÉ NAD LABEM		1:100	
PRO ÚČELY MŮ VE DVŮŘE KRÁLOVÉ NAD LABEM				DVŮR KRÁLOVÉ NAD LABEM		PBŘ 07	
ZMĚNA STAVBY PŘED DOKONČENÍM – 2.NP až 4.NP (III.etapa)				DVŮR KRÁLOVÉ NAD LABEM			
stavební řešení				DVŮR KRÁLOVÉ NAD LABEM			
OBSAH VÝKRESU: nový stav				DVŮR KRÁLOVÉ NAD LABEM			
Řez 1-1 a 4-4				DVŮR KRÁLOVÉ NAD LABEM			

